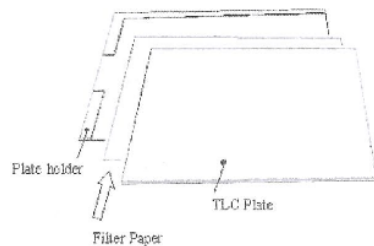
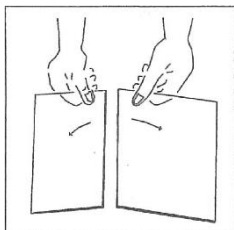
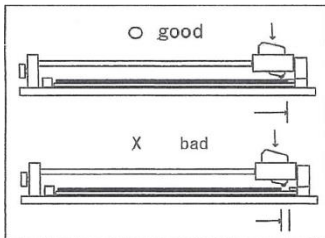
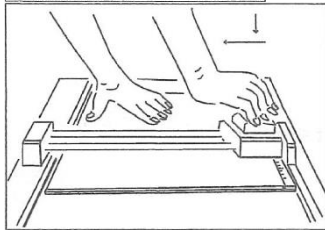
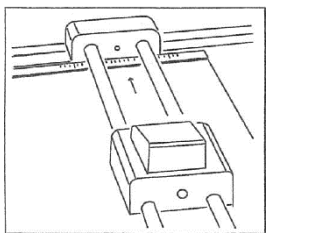


TLC 플레이트 커터

△주의: 유리의 날카로운 모서리에 주의하세요!

유리 TLC 플레이트의 스코어링 및 절단은 많은 크로마토그래피 실험실에서 일반적으로 수행되는 작업입니다. 이는 플레이트 사용을 절약하거나, 분리 후 추가적인 정량 분석을 위해 플레이트를 절단하는 데 사용됩니다.

TLC 플레이트 커터는 고품질 카바이드 스크라이버가 장착된 이동식 플라스틱 헤드로 구성되어 있으며, 20×20cm, 10×20cm, 10×10cm 크기의 유리 뒷면 TLC 플레이트 절단용으로 설계되었습니다.



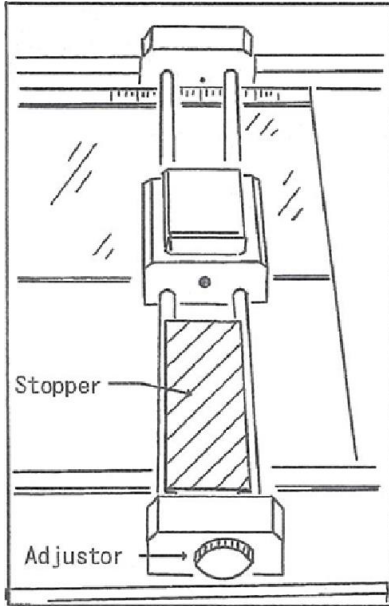
플레이트 스코어링 (20×20cm)

1. TLC 플레이트를 유리 면이 위로 향하도록 플레이트 홀더에 놓고, 커터 본체에 삽입합니다. 어댑터조절볼트가 없는곳이 상부이며 플레이트 홀더의 기준선에 맞도록 정렬하여, 원하는 스코어링 위치를 설정합니다.
2. 유리 플레이트가 올바르게 고정되어 있는지 확인합니다. 플레이트는 플레이트 홀더와 커터 본체의 상단 가장자리에 단단히 고정되어 있어야 하며, 틈이 없어야 정확하게 스코어링할 수 있습니다. 커터 헤드를 시작 위치(커터의 상단)로 이동시킨 후, 힘을 주지 않고 천천히 내리면서 최하단 위치까지 이동시킵니다. 그 다음, 커터 헤드를 플레이트를 따라 천천히 이동시키며 스코어링합니다. 작업 중 플레이트가 움직이지 않도록 한 손으로 단단히 고정해야 합니다.
3. 스코어링이 완료된 유리 플레이트를 플레이트 홀더에서 분리한 뒤, 손으로 두 조각으로 나눕니다.

중요 사항

TLC 플레이트 커터는 유리 표면에 최적의 스코어링이 가능하도록 설계되었습니다. TLC 플레이트의 코팅 두께는 약 0.25mm이며, 지지 유리의 두께는 약 1.25~1.75mm입니다. 스코어링이 명확하지 않은 경우, 특히 셀룰로오스 등의 얇은 플레이트일 경우, TLC 플레이트(20×20cm)와 동일한 크기의 여과지를 1~2장 플레이트와 홀더 사이에 넣어 사용해 주세요. 플레이트의 총 두께가 2mm를 초과할 경우, 플레이트를 홀더 대신 깨끗한 종이 위에 올려 작업하는 것이 좋습니다.

△주의: 유리의 날카로운 모서리에 주의하세요!

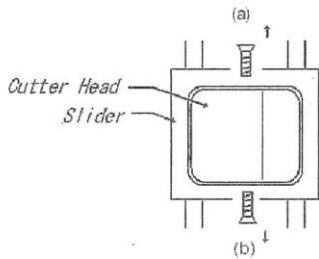


플레이트 스코어링 (10×20cm 또는 10×10cm)

표준 20×20cm 템플릿을 사용하고, 커터 헤드의 이동 범위를 제한하기 위해 특수 감소 어댑터(스톱퍼)를 삽입한 후, 앞서 설명한 1~3단계 절차를 그대로 따릅니다.

조정 방법

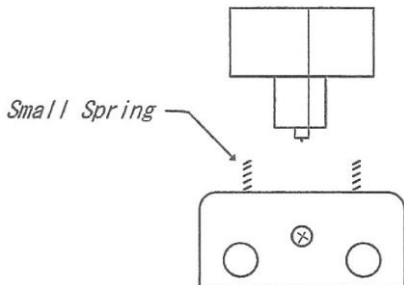
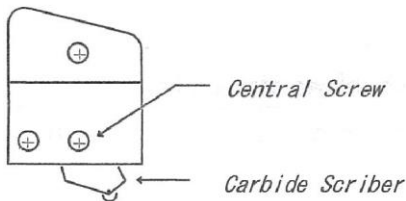
스크라이버가 유리 끝 단을 지나가지 않도록 주의하세요. 스크라이버의 수명을 연장하기 위해, 스코어링 종료 지점을 유리 끝에서 1~2mm 짧게 설정하는 것이 좋습니다. 조정 나사를 사용하여 길이를 설정할 수 있습니다.



카바이드 스크라이버 교체 방법

커팅 효율이 눈에 띄게 떨어질 경우, 카바이드 스크라이버를 교체해 주세요.

1. 슬라이더의 두 나사를 풀고 커터 헤드를 분리합니다.
2. 커터 헤드 중앙의 나사만 제거한 후, 스크라이버를 교체합니다.
3. 엄지손가락으로 스크라이버를 눌러 커터 헤드 안에서 제대로 움직이는지 확인합니다.
4. 커터 헤드를 다시 조립할 때, 작은 스프링이 커터 헤드와 슬라이더 사이에 정확히 위치하도록 한 뒤, 슬라이더의 두 나사를 조여 마무리합니다.



△주의: 유리의 날카로운 모서리에 주의하세요!